

Systemsteuerung

Inhaltsverzeichnis

Systemsteuerung.....	1
Systemsteuerung.....	2
System	3
Netzwerk und Internet	3
Internetoptionen	3
Standardprogramme festlegen	4
Programme.....	5
Darstellung und Anpassung.....	6
Anpassung	6
Hintergrund	7

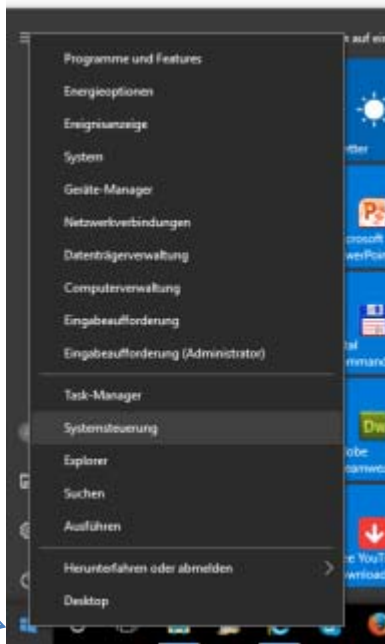
Wir behandeln hier Windows 10. Die Systemsteuerung funktioniert jedoch bei älteren Windows Versionen ähnlich. Funktionen sind überall gleich.

Systemsteuerung.

Mit dem Punkt Systemsteuerung kann man Einiges einstellen oder einfach abfragen.

Hier werden wir nur die wichtigsten Punkte behandeln.

Wenn ihr etwas verändert und ihr euch unsicher seid, geniert euch nicht, schreibt euch auf wo ihr etwas verändert habt, um es wieder rückgängig machen zu können.



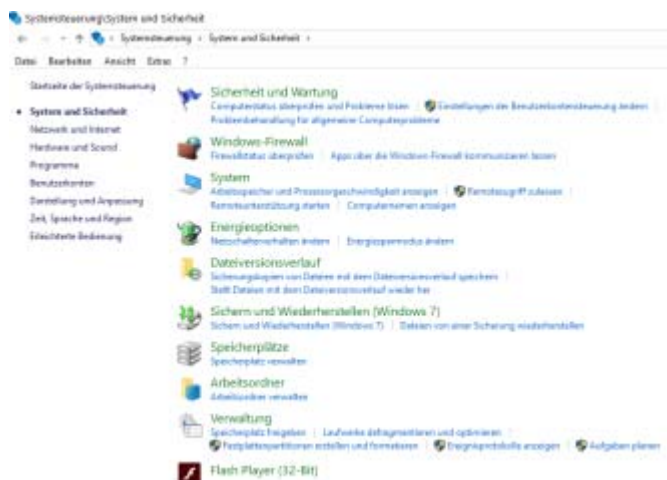
Aufrufen: Man ruft die Systemsteuerung über den Startbutton mit der rechten Maustaste auf.

Diese Auswahl öffnet sich.



Wir wählen nun:

System und Sicherheit



Wir behandeln wie oben erwähnt natürlich nicht alle Punkte. Das würde zu weit führen.
Wir öffnen den Punkt

System

In dieser Anzeige, kann man ersehen, **welches Betriebssystem auf diesem Computer installiert ist**, welche Arbeitsspeicher vorhanden, welcher Prozessor vorhanden ist usw.
Auch, ob das Betriebssystem aktiviert ist.



Diese Angaben sind manches Mal wichtig. z.B., wenn man Programme installiert, die mit 32Bit oder 64 Bit installiert werden können.
Alle anderen Punkte sind nicht wichtig, hier gilt: Nur geübte User sollten da was verändern!!!

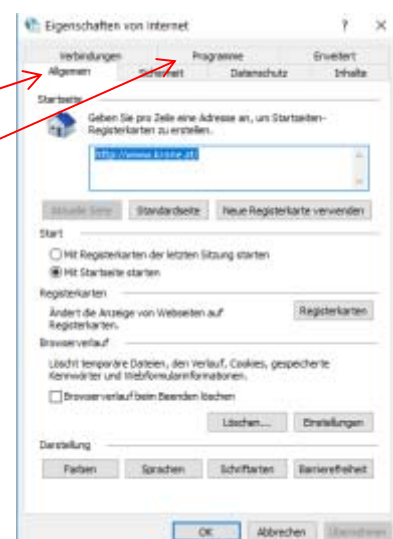
Netzwerk und Internet

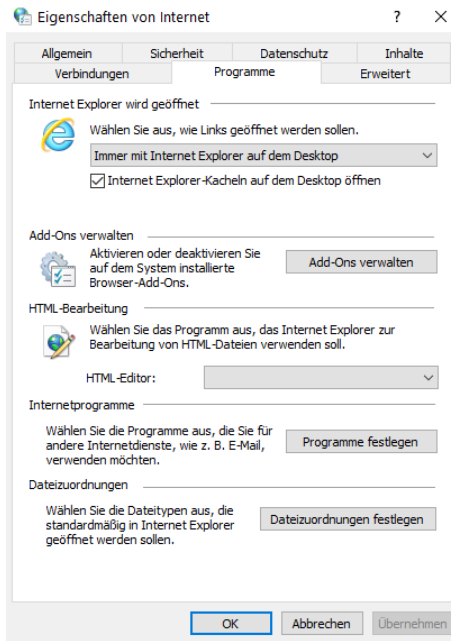
Hier ist wieder nur der Punkt

Internetoptionen

interessant. Bei dem Raster **Allgemein** kann man z.B. die Startseite für den Internetbrowser einstellen.

Mit dem Raster **Programme** kann man bestimmen, welche Programme IMMER aufgerufen werden sollen.

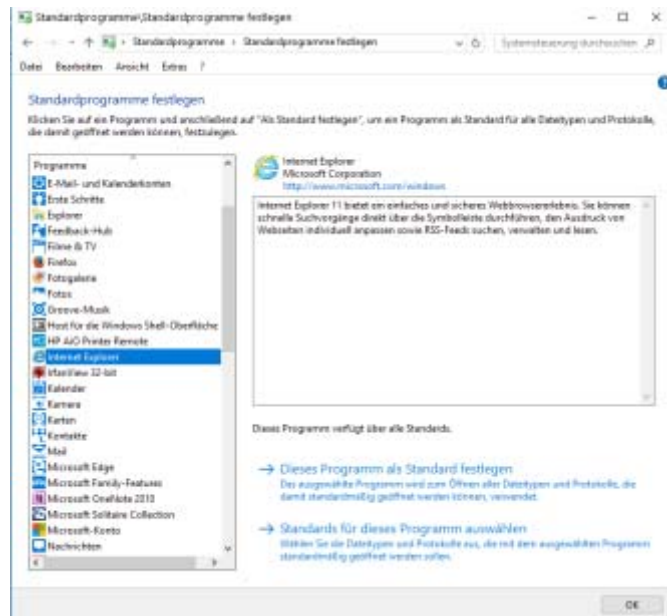




Unter **Programme festlegen** >>> Weiter mit >>
Standardprogramme festlegen (etwas warten)

Jetzt kannst du bestimmen, welche Programme als Standard aufgerufen werden sollen.

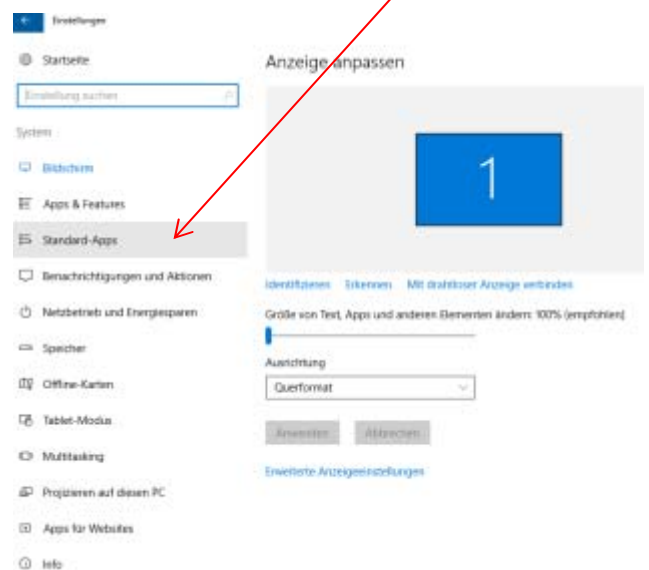
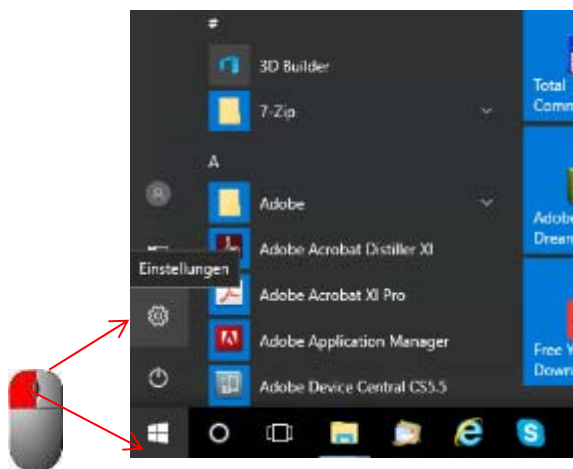
z.B. **Internetexplorer** >>> dann **Dieses Programm als Standard festlegen** klicken und auf **OK**



Standardprogramme festlegen

Diese Funktion ist jedoch einfacher zu bewältigen:

Mit der LINKEN Maustaste auf den **Startbutton** und **Einstellungen** aufrufen! Dann **Standard Apps**



Jetzt kannst du auswählen, womit die jeweiligen Dateien geöffnet werden sollen.

Nun weiter mit **der Systemsteuerung**:

Es steht jeweils dabei, was man einstellen kann. Dies dient meist nur zu Fehlerbehebungen usw., also nur für geübte User.

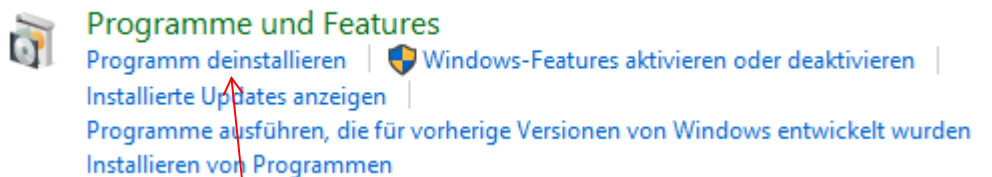
Wichtig ist in der Systemsteuerung der Punkt

Programme

Hier – und NUR hier **löscht man Programme** von der Festplatte. Man kann diesen Punkt auch aufrufen, (NUR Windows 10) wenn man das gewünschte Programm mit „**Alle Apps**“ anzeigen lässt, danach das Programm mit der **rechten Maustaste** anklicken, dann kommt der Punkt „**Deinstallieren**“ zum Vorschein. Klickt man dies, ruft Wind. 10 automatisch den Systemsteuerungspunkt Programme auf.

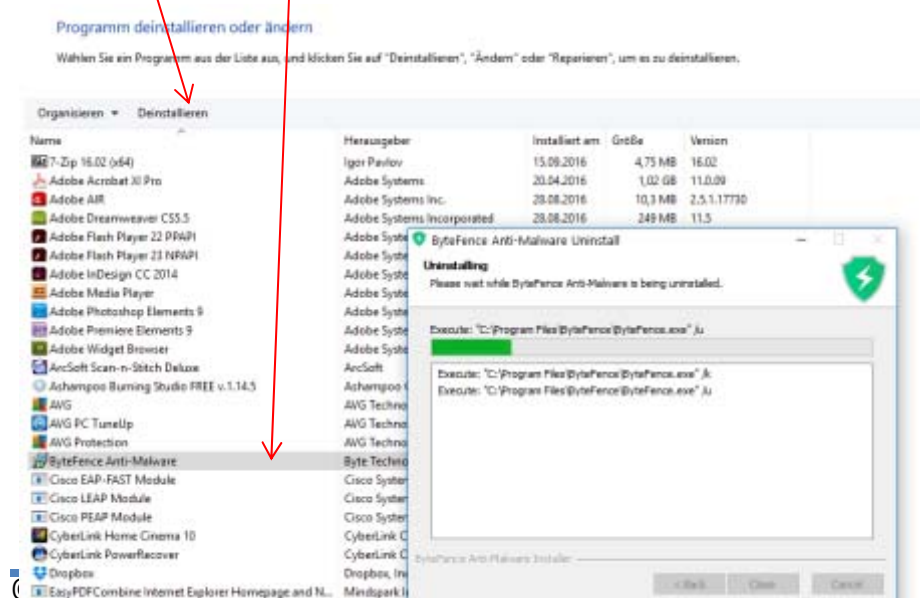
Wenn der Punkt Programme gewählt wurde ist der nächste Schritt bei

Programme und Features



Klicke auf **Programm deinstallieren**. Es werden alle Programme aufgerufen.

Du klickst auf das **Programm**, welches du löschen möchtest. Es ist unterlegt und danach auf „**Deinstallieren**“



Abhängig vom Programm (leichte Abweichungen) öffnet sich das Fenster, wo du siehst, dass das Programm deinstalliert wird. Manches Mal öffnet sich eine Website, wo du dies rückgängig machen sollst, oder wo bestätigt wird, dass das Programm deinstalliert ist.

Meist muss man noch auf OK, Close oder Ähnliches klicken. Ist dies abgeschlossen, scheint das Programm in der Liste nicht mehr auf. Nicht ungeduldig sein, manche Programme dauern länger, sie zu deinstallieren.

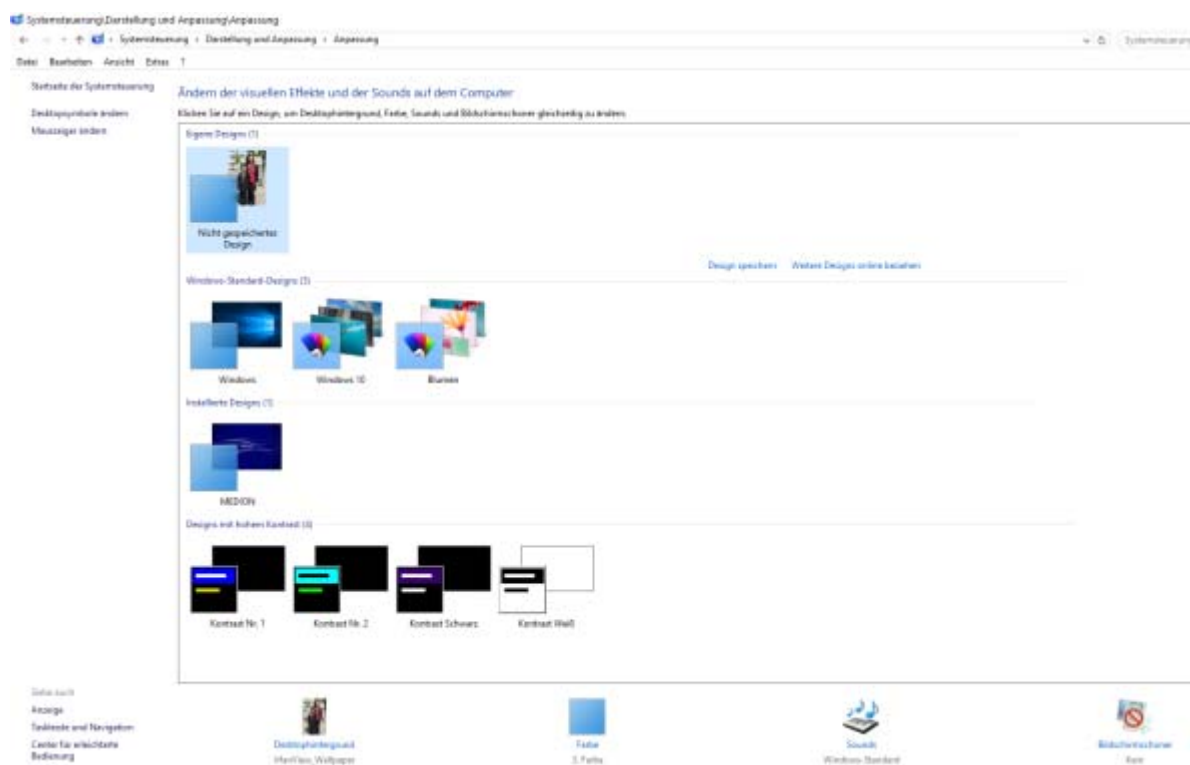
Benutzerkonten

Bei diesem Punkt kannst du dein Konto ändern. Dieser Punkt ist für PC's wichtig, wo mehrere Konten angelegt sind z.B. Ehepaare, wo jeder sein eigenes Konto hat. Hier gilt wieder, das man alles notieren sollte, falls man was rückgängig machen muss.

Darstellung und Anpassung

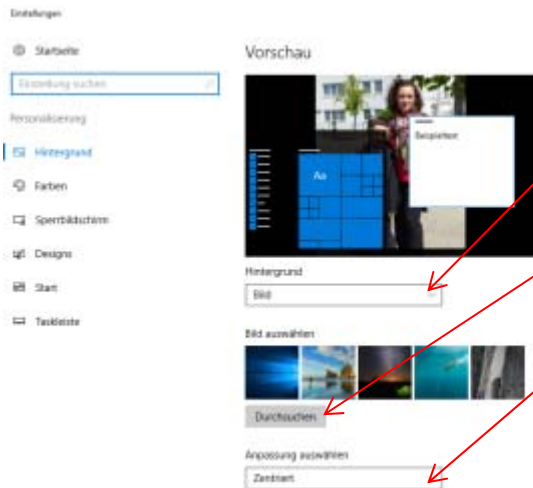
Hier kann man den Desktop **Hintergrund ändern**, die Schrift vergrößern und verkleinern usw.

Anpassung



Hintergrund

Bei der Auswahl oben, kann man vorgegebene Hintergründe einstellen.
Klickt man in der unteren Zeile auf Desktophintergrund, kann man mehr auswählen



Hat man „**Bild**“ gewählt, kann man vorgegebene Bilder wählen oder mit

„**Durchsuchen**“ ein Bild von der eigenen Festplatte wählen.

Bei „**Anpassung**“ bestimmt man die Position des Bildes. Dies ist manches Mal wichtig, damit man die Schrift am Desktop noch gut lesen kann.

Dies sind die wichtigsten Punkte der Systemsteuerung. Experimentieren ist OK, aber wenn ihr was umstellt, ist es wichtig, dass ihr wisst was ihr verstellt habt!!!