

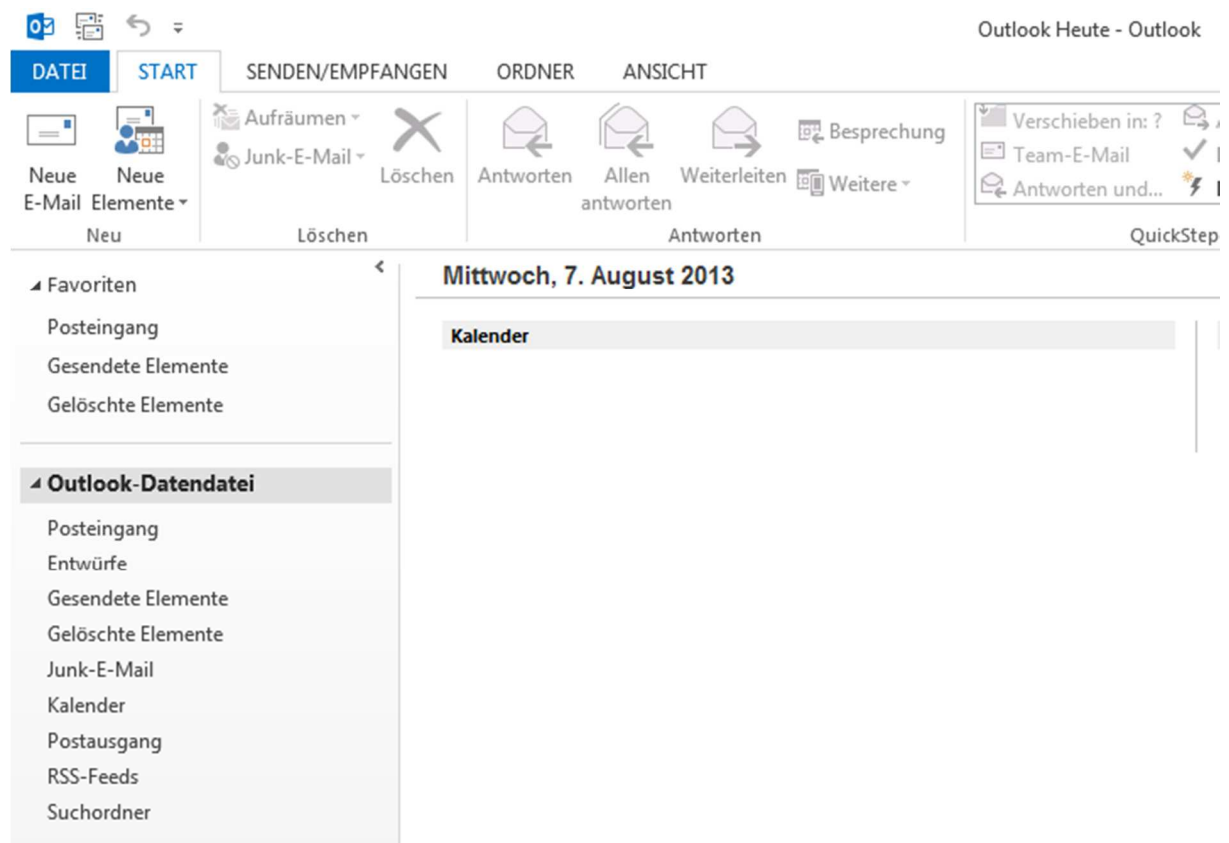
**Konfigurationsanleitung**  
**E-Mail Konfiguration unter Microsoft Outlook 2013**

## E-Mail-Konto einrichten in Microsoft Outlook 2013 Voraussetzungen

- Microsoft Outlook 2013
- E-Mail Zugangsdaten

## Microsoft Outlook 2013 Kontoeinstellungen

Öffnen Sie Microsoft Outlook 2013  
Klicken Sie in der Menüleiste auf „Datei“.



Anschließend links auf „**Informationen**“ und danach in der Mitte auf „**Konto hinzufügen**“.

Outlook Heute - Outlook

# Kontoinformationen


Es ist kein Konto verfügbar. Fügen Sie ein E-Mail-Konto hinzu, um zusätzliche Features zu aktivieren.

[+ Konto hinzufügen](#)

 **Kontoeinstellungen**  
▼

**Einstellungen für Konto und soziale Netzwerke**  
Ändern der Einstellungen für dieses Konto oder Einrichten weiterer Verbindungen.

- Mit sozialen Netzwerken verbinden.

 **Tools zum Aufräumen**  
▼

**Postfach aufräumen**  
Verwalten der Größe Ihres Postfachs durch Leeren des Ordners "Gelöschte Elemente" und Archivierung.

**Informationen**

Öffnen und exportieren

Speichern unter

Anlagen speichern

Drucken

Office-Konto

Optionen

Beenden

## Konto hinzufügen

Wählen Sie die Option „**Manuelle Konfiguration oder zusätzliche Servertypen**“ und klicken Sie anschließend auf „**Weiter**“

Konto hinzufügen

**Konto automatisch einrichten**  
Manuelle Einrichtung eines Kontos oder Herstellen einer Verbindung mit anderen Servertypen.

E-Mail-Konto

Ihr Name:   
Beispiel: Heike Molnar

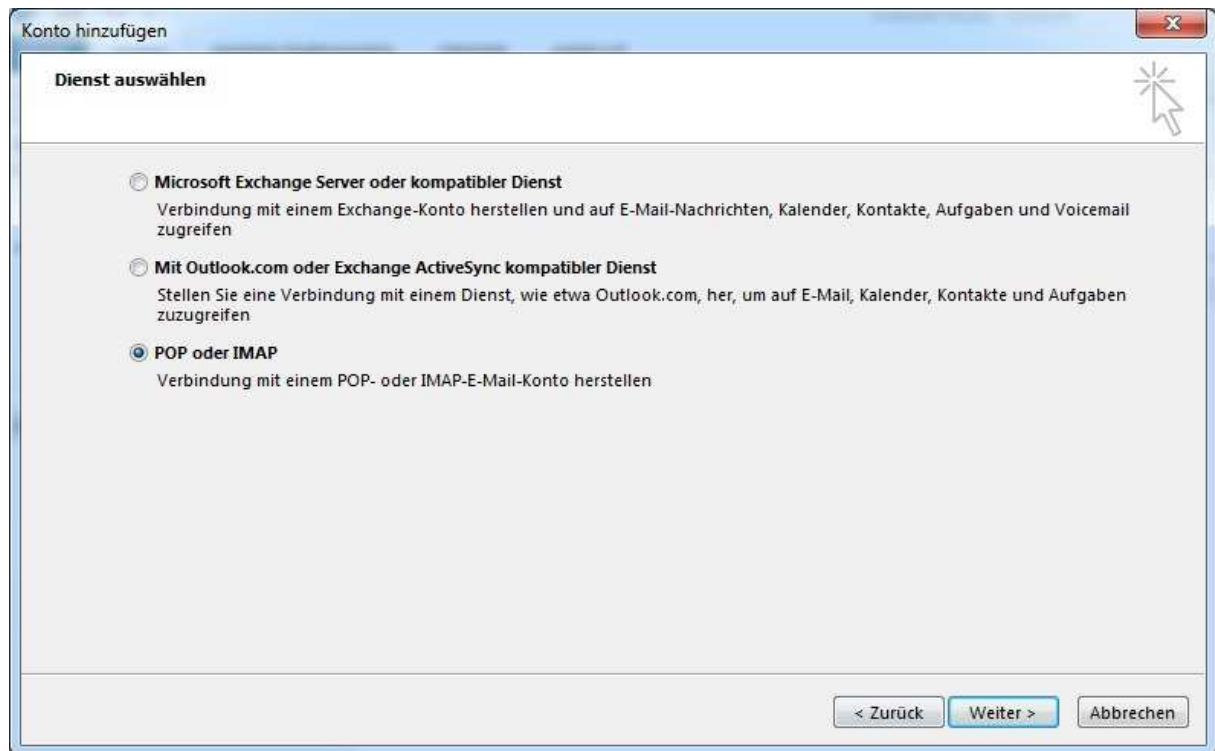
E-Mail-Adresse:   
Beispiel: heike@contoso.com

Kennwort:   
Kennwort erneut eingeben:   
Geben Sie das Kennwort ein, das Sie vom Internetdiensteanbieter erhalten haben.

Manuelle Konfiguration oder zusätzliche Servertypen

< Zurück Weiter > Abbrechen

„POP oder IMAP“ auswählen und auf „Weiter“ klicken.



Nun müssen Sie alle erforderlichen Daten für Ihr E-Mail-Konto eingeben:

### Benutzerinformationen:

Ihr Name: Geben Sie den Namen ein, der als Absender angezeigt werden soll

E-Mail-Adresse: Geben Sie Ihre Email Adresse ein

### Serverinformationen:

Kontotyp: **POP3**

Posteingangsserver: **mail.upcmail.at**

Postausgangsserver (SMTP): **mail.upcmail.at**

### Anmeldeinformationen:

Benutzername: Geben Sie Ihre E-Mail Adresse ein

Kennwort: Hier das Kennwort (Passwort) von der E-Mail Adresse eintragen und setzen Sie den Hacken bitte bei „**Kennwort speichern**“.

The screenshot shows the 'Konto hinzufügen' (Add Account) dialog box in Outlook, specifically the 'POP- und IMAP-Kontoeinstellungen' (POP and IMAP Account Settings) tab. The dialog box is titled 'Konto hinzufügen' and has a close button (X) in the top right corner. Below the title bar, there is a sub-header 'POP- und IMAP-Kontoeinstellungen' and a instruction 'Geben Sie die E-Mail-Servereinstellungen für Ihr Konto ein.' (Enter the E-mail server settings for your account). The form is divided into several sections:

- Benutzerinformationen** (User Information):
  - Ihr Name: z.B.: Vorname Nachname
  - E-Mail-Adresse: Ihre E-Mail-Adresse
- Serverinformationen** (Server Information):
  - Kontotyp: POP3 (selected in a dropdown menu)
  - Posteingangsserver: mail.upcmail.at
  - Postausgangsserver (SMTP): mail.upcmail.at
- Anmeldeinformationen** (Login Information):
  - Benutzername: Ihre E-Mail-Adresse
  - Kennwort: \*\*\*\*\*
  - Kennwort speichern
  - Anmeldung mithilfe der gesicherten Kennwortauthentifizierung (SPA) erforderlich
- Kontoeinstellungen testen** (Test Account Settings):
  - Wir empfehlen Ihnen, das Konto zu testen, damit sichergestellt ist, dass alle Einträge richtig sind.
  - Kontoeinstellungen testen ... (button)
  - Kontoeinstellungen durch Klicken auf "Weiter" automatisch testen
- Neue Nachrichten übermitteln in:** (Send new messages in):
  - Neue Outlook-Datendatei
  - Vorhandene Outlook-Datendatei
  - Durchsuchen (button)

At the bottom of the dialog box, there are three buttons: '< Zurück' (Back), 'Weiter >' (Next), and 'Abbrechen' (Cancel). A 'Weitere Einstellungen' (More Settings) button is also visible near the bottom right.

### Serverinformationen:

Kontotyp: **IMAP**

Posteingangsserver: **mail.upcmail.at**

Postausgangsserver (SMTP): **mail.upcmail.at**

### Anmeldeinformationen:

Benutzername: Geben Sie Ihre E-Mail Adresse ein

Kennwort: Hier das Kennwort (Passwort) von der E-Mail Adresse eintragen und setzen Sie den Hacken bitte bei „**Kennwort speichern**“.

Konto hinzufügen

**POP- und IMAP-Kontoeinstellungen**  
Geben Sie die E-Mail-Servereinstellungen für Ihr Konto ein.

**Benutzerinformationen**

Ihr Name: z.B.: Vorname Nachname

E-Mail-Adresse: Ihre E-Mail-Adresse

**Serverinformationen**

Kontotyp: IMAP

Posteingangsserver: mail.upcmail.at

Postausgangsserver (SMTP): mail.upcmail.at

**Anmeldeinformationen**

Benutzername: Ihre E-Mail-Adresse

Kennwort: \*\*\*\*\*

Kennwort speichern

Anmeldung mithilfe der gesicherten Kennwortauthentifizierung (SPA) erforderlich

**Kontoeinstellungen testen**

Wir empfehlen Ihnen, das Konto zu testen, damit sichergestellt ist, dass alle Einträge richtig sind.

Kontoeinstellungen testen ...

Kontoeinstellungen durch Klicken auf "Weiter" automatisch testen

**Neue Nachrichten übermitteln in:**

Neue Outlook-Datendatei

Vorhandene Outlook-Datendatei

Durchsuchen

Weitere Einstellungen

< Zurück Weiter > Abbrechen

Anschließend auf „**Weitere Einstellungen**“ klicken.

## Weitere Einstellungen - Postausgangsserver

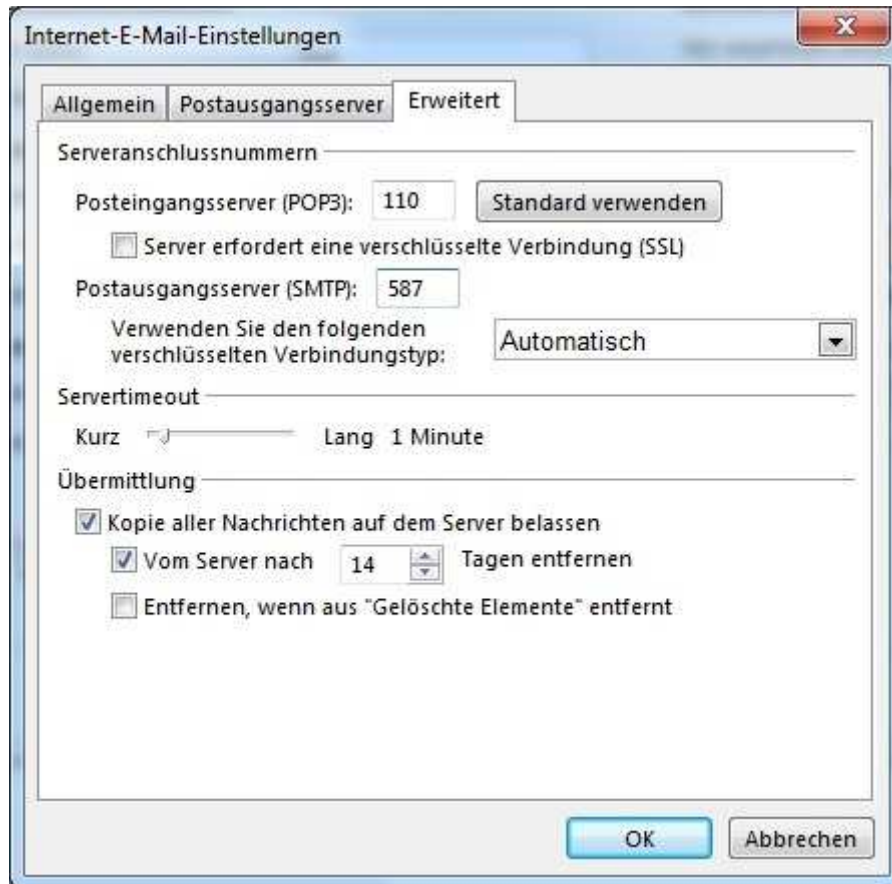
Karteireiter „Postausgangsserver“ öffnen. Den Punkt „Der Postausgangsserver (SMTP) erfordert Authentifizierung“ aktivieren.





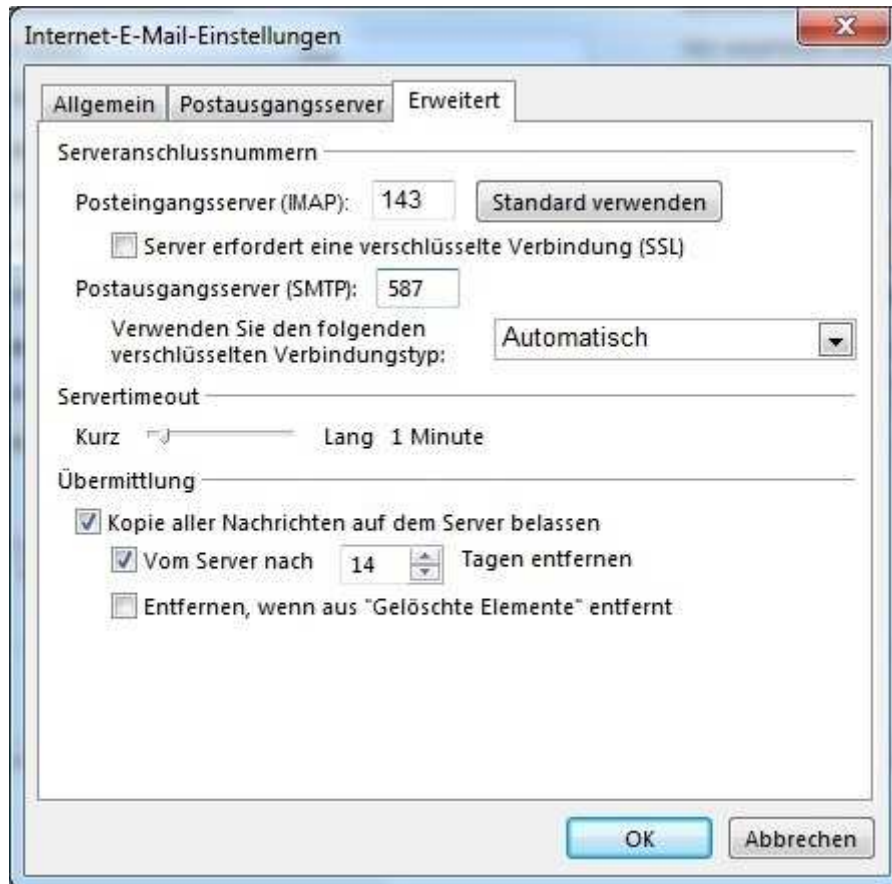
## Weitere Einstellungen POP3 - Erweitert

Auf die Registerkarte „**Erweitert**“ wechseln und die Serveranschlussnummer vom **Postausgangsserver (SMTP)** von 25 auf „**587**“ ändern.



## Weitere Einstellungen POP3 - Erweitert

Auf die Registerkarte „**Erweitert**“ wechseln und die Serveranschlussnummer vom **Postausgangsserver (SMTP)** von 25 auf „**587**“ ändern.



Klicken Sie auf „**OK**“ damit die Einstellungen gespeichert werden.

Um die Einrichtung abzuschließen klicken Sie bitte auf „Weiter“

Konto hinzufügen ✕

**POP- und IMAP-Kontoeinstellungen**  
Geben Sie die E-Mail-Servereinstellungen für Ihr Konto ein.

**Benutzerinformationen**

Ihr Name:

E-Mail-Adresse:

**Serverinformationen**

Kontotyp:

Posteingangsserver:

Postausgangsserver (SMTP):

**Anmeldeinformationen**

Benutzername:

Kennwort:

Kennwort speichern

Anmeldung mithilfe der gesicherten  
Kennwortauthentifizierung (SPA) erforderlich

**Kontoeinstellungen testen**

Wir empfehlen Ihnen, das Konto zu testen, damit sichergestellt ist, dass alle Einträge richtig sind.

Kontoeinstellungen durch Klicken auf "Weiter" automatisch testen

**Neue Nachrichten übermitteln in:**

Neue Outlook-Datendatei

Vorhandene Outlook-Datendatei

Nun werden noch kurz die getroffenen Konto Einstellungen überprüft.

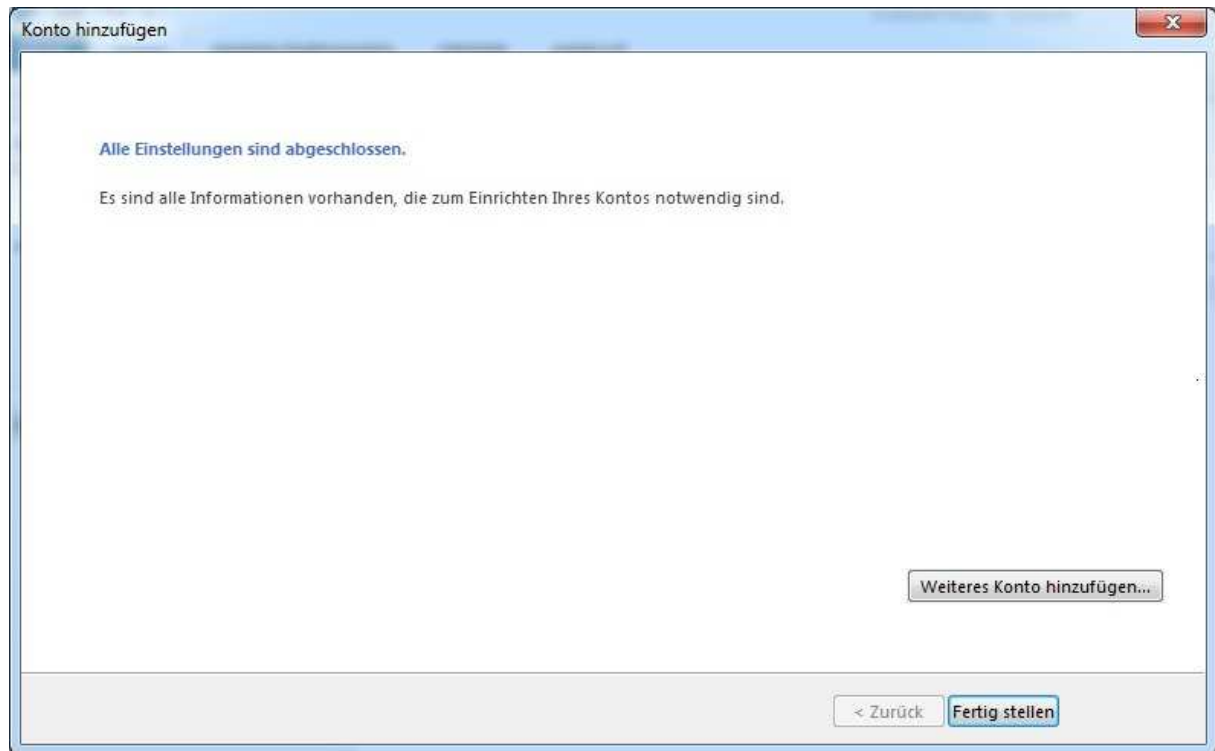
Folgendes wird getestet:

- Netzwerkverbindung (Internetverbindung)
- Suche nach Posteingangsserver
- Posteingangsserver Anmeldung
- Suche nach Postausgangsserver
- Postausgangsserver Anmeldung
- Testnachricht wird versendet und wieder empfangen

Steht im Status bei jeder ausgeführten Aufgabe **„Erledigt“** wurde das Konto korrekt eingerichtet



Auf **„Schließen“** klicken.



Die Kontoeinrichtung ist nun abgeschlossen. Klicken Sie auf „**Fertig stellen**“ um den Assistenten zu beenden.